

PRECAUÇÕES

Ao receber o perfil de junção verificar atentamente se o produto está em perfeitas condições.

MATERIAL RECOMENDADO PARA A INSTALAÇÃO

- Silicone de vedação branco.

RECOMENDAÇÕES GERAIS

Produto dimensionado para ser aplicado em edificações residenciais em todo o território nacional. Não é recomendado alterar as características originais do produto ou manuseá-lo de forma não prevista no projeto original. Desta forma fica restrito:

- Customizar os componentes ou utilizar um similar que não seja o do kit;
- Instalar o produto com configuração diferente (inverter lados ou alterar medidas);
- Instalar em forma ou posição diferente do que foi planejado.

Os produtos Artens saem regulados de fábrica. Para manter a qualidade e o perfeito funcionamento todos os passos da instalação devem ser seguidos. Para limpeza utilize apenas água e sabão neutro.

Não utilize vaselina ou solventes: estes produtos agredem de forma irreversível as borrachas, plásticos e o acabamento superficial do alumínio.

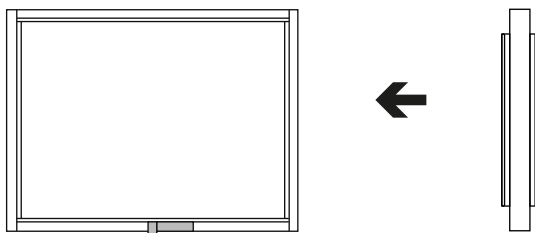


Destine os resíduos com responsabilidade

INSTALAÇÃO E USO

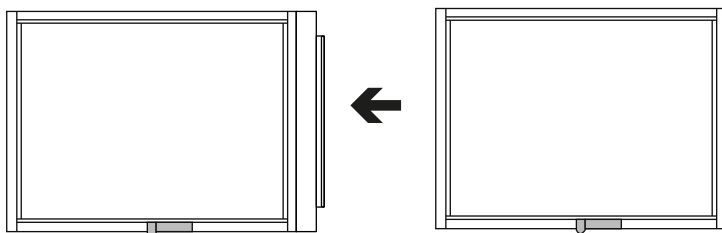
1

Pressione o perfil de junção no perfil lateral de um dos Maxim-Ar que você pretende fazer a união até ouvir e sentir um clique.



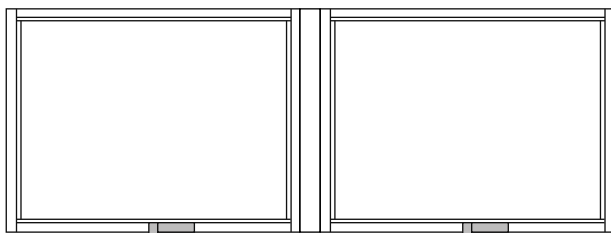
2

Em seguida pressione a o perfil lateral do segundo Maxim-Ar contra o perfil de junção até sentir e ouvir um clique.



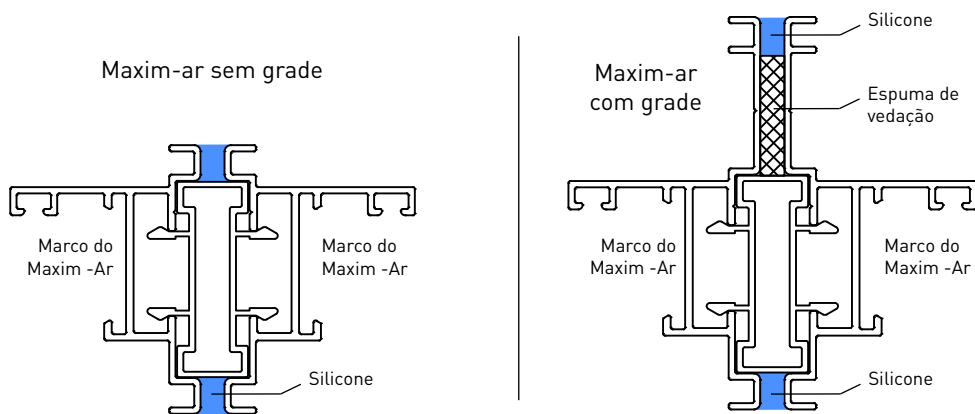
3

A partir deste ponto basta proceder com o manuseio e instalação das Maxim-Ar unidos da mesma forma que você faria se fossem uma única esquadria.



Importante: caso seja um Maxim-Ar com Grade, é necessário colar a espuma que vem no kit na lateral do Maxim-Ar, com o objetivo de reforçar a vedação. No sem grade, este item deve ser descartado.

Preencha os espaços destacados na figura abaixo com silicone branco para que haja uma correta vedação contra as interpéries.



GARANTIA

Garantia do produto válida pelos prazos estipulados para cada componente: 10 anos no alumínio, 1 ano nos acessórios e 30 dias no Vidro. Uso inadequado do produto ou a utilização de componentes não originais provocarão a perda da garantia.

Produto normatizado e destinado ao uso residencial.

NOME: _____

CPF/RG: _____

Nº NOTA FISCAL: _____

LOCAL DA COMPRA: _____

DATA: _____